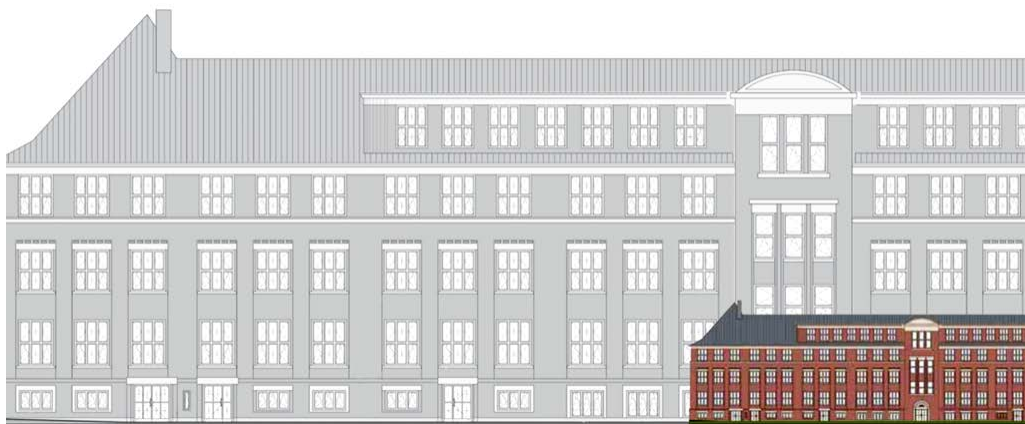


Jeanette-Wolff-Schule am Mengeder Markt

- Städtische Gemeinschaftshauptschule -

Mengeder Markt 6 - 8
44359 Dortmund



Leistungskonzept Geschichte/Politik

Stand: Mai 2015



1 Grundsätze der Leistungsbewertung und Leistungsrückmeldung

Leistungsbewertung bezieht sich insgesamt auf die im Zusammenhang mit dem Unterricht erworbenen Kompetenzen. Die Bewertungsbereiche des Faches Geschichte/Politik erfassen die Qualität, die Quantität und die Kontinuität der mündlichen und schriftlichen Beiträge im unterrichtlichen Zusammenhang. Mündliche Leistungen werden dabei in einem kontinuierlichen Prozess vor allem durch Beobachtung während des Schuljahres festgestellt. Die entsprechenden Bewertungsbereiche werden zu Beginn des Schul(halb)jahres der Lerngruppe mitgeteilt.

1.1 Bewertungsbereiche

A) Mündliche Beiträge

- Reproduktion von Kenntnissen über historisch-politische Sachverhalte und Zusammenhänge
- Bereitschaft und Fähigkeit zu erzählen und nachzuerzählen
- Analysefähigkeit , z.B. Methodenkenntnis (Karikatur und Bildanalyse), Transferleistung, Verallgemeinerungsfähigkeit
- Bereitschaft zu urteilen, Fähigkeit zu urteilen
- Selbständiges Präsentieren von erarbeiteten Gegenständen, wie Lernplakat als Ergebnis einer Gruppenarbeit sowie selbstständige Reflektion des Referats im Plenum

B) Schriftliche und gestalterische Beteiligung

- Heftführung, Mappenführung
- Reproduktion von Kenntnissen über historisch-politische Sachverhalte und Zusammenhänge in schriftlicher Form
- Anfertigen von Hausarbeiten
- Grafische Verdeutlichung historisch-politischer Inhalte (z.B. Diagramme)
- Bildsprachliche Gestaltung historisch-politischer Themenstellung mit schriftlicher Erläuterung (z.B. Lernplakat)
- Schriftliche Überprüfung (Test)

C) Diskursive und handelnde Beteiligung

- Teilnahme an Diskussionen
- Bereitschaft und Fähigkeit nach gelernten Verfahren Konflikte zu regeln
- Bereitschaft und Fähigkeit nach vereinbarten Gesprächsregeln zu agieren
- Bereitschaft und Fähigkeit in Gruppen zu arbeiten und andere Meinungen zu akzeptieren

D) Gruppenleistungen

- Bereitschaft und Fähigkeit festgelegte Aufgaben in einer Gruppe zu übernehmen
- aktive Beteiligung beim Lernen an außerschulischen Lernorten
- Bereitschaft und Fähigkeit zur Informationsbeschaffung, z.B. Bibliotheken, Museen, Internet, Zeitungen



- Präsentation eines Rollenspiels, selbständiges Erarbeiten der Rollenkarten und Beobachtung des Rollenspiels

1.2 Absprachen:

- 1.) Die von allen Schülerinnen und Schülern in Klasse 5. und 6. verbindlich, einschließlich ab Klasse 7 empfohlen zu führende Arbeitsmappe wird zur Notenfindung herangezogen und kontrolliert.
- 2.) Alle Schülerinnen und Schüler können in allen Jahrgangsstufen einen Kurzvortrag im Umfang von ca. 3-5 Minuten halten.
- 3.) Alle Schülerinnen und Schüler können in Jahrgangsstufe 9 und 10 eine kurze Hausarbeit zu einem sich aus den Unterrichtsvorhaben dieser Jahrgangsstufe ergebenden Thema vorlegen.
- 4.) Die mündliche Leistung fließt mit 60% in die Notenfindung ein.

1.3 Instrumente der Leistungsüberprüfung

Schriftliche Formen der Leistungsüberprüfung

- Arbeitsmappe
- Kurze Hausarbeit
- Schriftliche Überprüfung
 - Durchmischung der Aufgabenarten
 - Maximal Stoff von einem Unterrichtsvorhaben
 - Maximale Dauer: 30 Minuten

Mündliche Formen der Leistungsüberprüfung

- Referat

1.4 Kriterien für die schriftliche Form der Leistungsüberprüfung

- Arbeitsmappe
 - Qualität der Aufgabenbearbeitung
umfassend bearbeitet
eigenständig angefertigt
übersichtlich aufbereitet
 - Vollständigkeit
Deckblatt passend zum Fach
Arbeitsblätter
Seitennummerierung
 - Sauberkeit und Ordnung
Schrift gut lesbar
Überschriften hervorgehoben
Seitenrand beachtet,
Datum
nicht verknickt
frei von Kritzeleien
 - Weitere formale Kriterien
Pünktlichkeit der Abgabe
Rechtschreibung und Zeichensetzung beachtet
- Kurze Hausarbeit
- Qualität



Thema umfassend bearbeitet
eigenständig angefertigt
übersichtlich aufbereitet
Gelerntes richtig umgesetzt

- Vollständigkeit
Deckblatt mit Themenangabe
Gliederung
Seitennummerierung
Quellenangaben
- Weitere formale Kriterien
Pünktlichkeit der Abgabe
Rechtschreibung und Zeichensetzung beachtet
- **Schriftliche Überprüfung**
 - Inhaltliche Richtigkeit
 - Sprachliche Richtigkeit
 - Verwendung der Fachsprache
 - Formale Aspekte
 - Gliederung
 - Lesbarkeit
 - Ordentlichkeit

1.5 Kriterien für die mündliche Form der Leistungsüberprüfung

- Referat
Inhalt
 - Begründete Themenwahl
 - Hintergrundinformationen
 - Sachlich richtig
 - Fach- und Fremdwörter erläutert
 - Themenprofi
 - Quellennachweis

Vortrag

Adressatenorientierung

- Interessant aufbereitet
- Sprechweise
 - laut, langsam, deutlich
 - frei auf der Grundlage von Notizen, Karteikarten
- Vortragspausen mit Zeit für Fragen
- Blickkontakt mit den Zuhörerinnen und Zuhörern
- Körperhaltung und Körpersprache
- Medieneinsatz (Tafelbild, Moderationswand, Folie, ...)
- abgerundeter Schluss
- Handout
- Zeitrahmen berücksichtigt

1.6 Grundsätze der Leistungsrückmeldung und Beratung

Die Leistungsrückmeldung erfolgt in mündlicher und schriftlicher Form.